



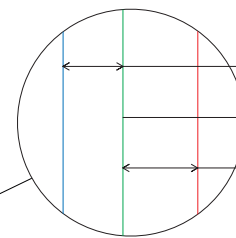
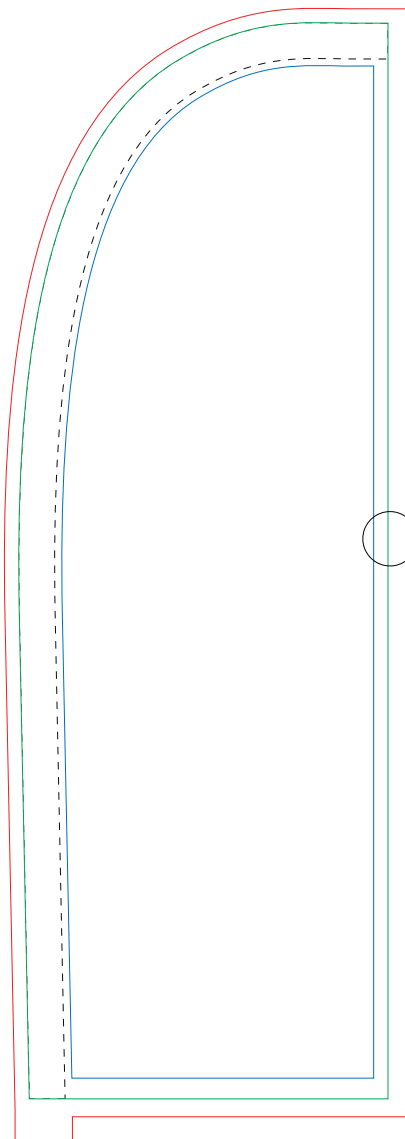
Material: Multiflag® SE, glänzend, ca. 110 g/m²

Ausführung: Stangenseite links Hohlraum aus Fahnenstoff, übrige Seiten gesäumt, Unterkante Schlaufe

Bitte beachten Sie:

- 1:10 Vorlage von Seite 2 für die Gestaltung verwenden (CMYK oder Sonderfarben HKS, Pantone, RAL möglich)
- Dokumentengrösse bitte nicht ändern (Datenformat = Endformat + Beschnittzugabe)
- Auflösung min. 600 und max. 900 dpi bei Massstab 1:10 (Digitaldruck)
- Mindeststrichstärke im Original 0.5 mm, invers 1 mm
- Alle Schriften in Kurven umwandeln
- Kontrollpfade der Layoutvorlage löschen
- Bei mehrseitigen und doppellagigen Produkten müssen alle in der Layoutvorlage enthaltenen Seiten gestaltet werden. Nicht gestaltete Seiten bleiben unbedruckt.

Bitte verwenden Sie die Standskizze auf der Folgeseite dieses PDF-Dokuments.



Sicherheitsabstand
Endformat
Beschnittzugabe

Bedeutung der Linien und Zeichen

Sicherheitslinie

Bitte den Sicherheitsabstand einhalten!
Schriften und wichtige Gestaltungselemente möglichst innerhalb der blauen Linie platzieren.

Endformat

Dies ist die endgültig sichtbare Grösse.

Beschnittlinie

Bitte unbedingt die Beschnittzugaben bis zur roten Linie anlegen!

Naht

Die Skizze ist nicht massstabsgetreu.

