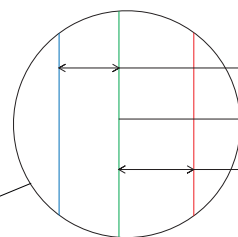
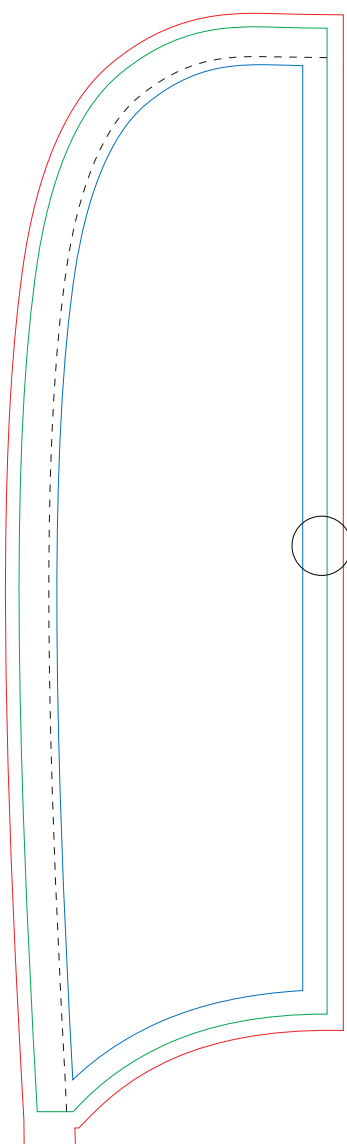




Material: Multiflag® SE, glänzend, ca. 110 g/m²
Ausführung: Stangenseite links Hohlsaum aus Fahnenstoff, übrige Seiten gesäumt, Unterkante Schlaufe

Bitte beachten Sie:

- 1:10 Vorlage von Seite 2 für die Gestaltung verwenden (CMYK oder Sonderfarben HKS, Pantone, RAL möglich)
- Für ein kräftiges Schwarz im Digitaldruck verwenden Sie bitte eine Sonderfarbe mit der Bezeichnung „Schwarz“.
- Dokumentengrösse bitte nicht ändern (Datenformat = Endformat + Beschnittzugabe)
- Auflösung min. 600 und max. 900 dpi bei Massstab 1:10 (Digitaldruck)
- Mindeststrichstärke im Original 0.5 mm, invers 1 mm
- Alle Schriften in Kurven umwandeln
- Kontrollpfade der Layoutvorlage löschen
- Bei mehrseitigen und doppelagigen Produkten müssen alle in der Layoutvorlage enthaltenen Seiten gestaltet werden. Nicht gestaltete Seiten bleiben unbedruckt.



Sicherheitsabstand
Endformat
Beschnittzugabe

Bitte verwenden Sie die Standskizze auf der Folgeseite dieses PDF-Dokuments.



Bedeutung der Linien und Zeichen

Sicherheitslinie
Bitte den Sicherheitsabstand einhalten!
Schriften und wichtige Gestaltungselemente möglichst innerhalb der blauen Linie platzieren.

Endformat
Dies ist die endgültig sichtbare Grösse.

Beschnittlinie
Bitte unbedingt die Beschnittzugaben bis zur roten Linie anlegen!

Naht

