

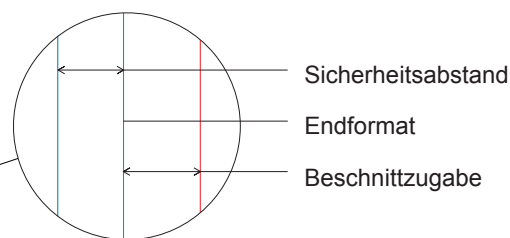
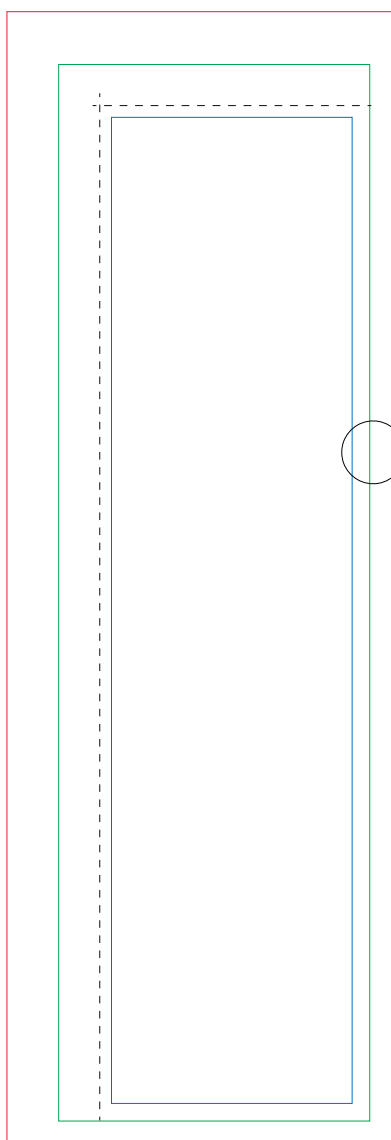


Material: Multiflag<sup>®</sup> SE, glänzend, ca. 110 g/m<sup>2</sup>

Ausführung: Mastseite links und Oberkante mit Hohlsaum aus Fahnenstoff, Hohlsaum Oberkante auf der auswehenden Seite geschlossen, übrige Seiten gesäumt, Mastseite/Unterkante mit Schlaufe aus Gurtband

Bitte beachten Sie:

- 1:10 Vorlage von Seite 2 für die Gestaltung verwenden (CMYK oder Sonderfarben HKS, Pantone, RAL möglich)
- Für ein kräftiges Schwarz im Digitaldruck verwenden Sie bitte eine Sonderfarbe mit der Bezeichnung „Schwarz“.
- Dokumentengrösse bitte nicht ändern (Datenformat = Endformat + Beschnittzugabe)
- Auflösung min. 600 und max. 900 dpi bei Massstab 1:10 (Digitaldruck)
- Mindeststrichstärke im Original 0.5 mm, invers 1 mm
- Alle Schriften in Kurven umwandeln
- Kontrollpfade der Layoutvorlage löschen
- Bei mehrseitigen und doppelagigen Produkten müssen alle in der Layoutvorlage enthaltenen Seiten gestaltet werden. Nicht gestaltete Seiten bleiben unbedruckt.



**Bitte verwenden Sie die Standskizze auf der Folgeseite dieses PDF-Dokuments.**



Bedeutung der Linien und Zeichen

**Sicherheitslinie**  
Bitte den Sicherheitsabstand einhalten! Schriften und wichtige Gestaltungselemente möglichst innerhalb der blauen Linie platzieren.

**Endformat**  
Dies ist die endgültig sichtbare Grösse.

**Beschnittlinie**  
Bitte unbedingt die Beschnittzugaben bis zur roten Linie anlegen!

-----  
Naht

